

# สรุปภาพรวมการบริหารกองทุน ประจำปี 2559

28 พฤษภาคม 2560



พ.ศ. ๒๕๕๐ - ๒๕๖๐  
กองทุนบำเหน็จบำนาญข้าราชการ

# เนื้อหา

---

- ภาวะเศรษฐกิจและการลงทุน ปี 2559
- กลยุทธ์การลงทุน ปี 2560
- สรุปผลงาน
  - ด้านการลงทุน
  - ด้านสื่อสารสมาชิก
  - ด้านการเผยแพร่ความรู้
- แผนการดำเนินงานของ กบข. ปี 2560



# สถานะเศรษฐกิจและการลงทุน ปี 2559

## เศรษฐกิจโลก

ภาพรวมเศรษฐกิจโลกยังคงขยายตัวได้ 3.1% โดย

- เศรษฐกิจสหรัฐอเมริกาขยายตัวที่ 1.6% จากการบริโภคและการจ้างงานที่ดีขึ้นอย่างต่อเนื่อง และธนาคารกลางของสหรัฐฯ ปรับขึ้นอัตราดอกเบี้ยนโยบายเป็น 0.50-0.75%
- เศรษฐกิจสหภาพยุโรปขยายตัวได้ 1.7% แม้ว่าจะเหตุการณ์ Brexit ในช่วงกลางปี
- เศรษฐกิจญี่ปุ่น GDP อยู่ที่ร้อยละ 1.0 จากมาตรการกระตุ้นเศรษฐกิจต่างๆ

## เศรษฐกิจไทย

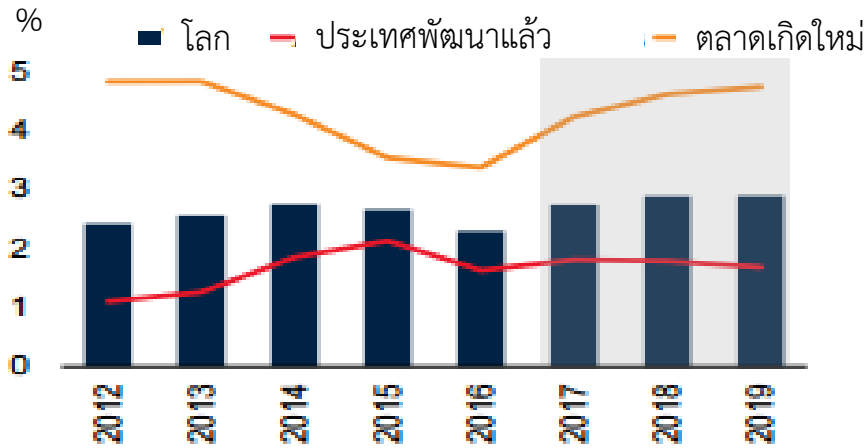
เศรษฐกิจไทยยังฟื้นตัวต่อเนื่อง โดยขยายตัว 3.2% จาก

- ภาคเกษตรฟื้นตัว ส่งผลให้การบริโภคในประเทศดีขึ้น
- การเติบโตของภาคการท่องเที่ยวในช่วงครึ่งแรกของปี แต่ลดลงบ้างจากการปราบปรามทัวร์ศูนย์เหรียญ และเหตุการณ์ในไตรมาส 4
- แรงสนับสนุนของนโยบายโครงสร้างพื้นฐานจากภาครัฐฯ
- ในขณะที่การส่งออกขยายตัวในช่วงปลายปี

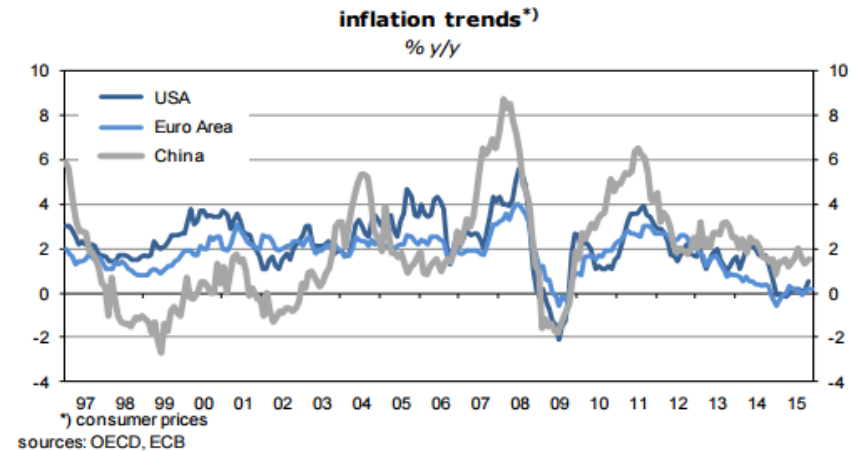


# ปี 2559 เต็มไปด้วยความผันผวน

## การขยายตัวเศรษฐกิจโลกขยายตัวสูงขึ้น



## อัตราเงินเฟ้ออยู่ในระดับต่ำ



## กระแสการแยกตัวออกจากสหภาพยุโรปรุนแรงขึ้น



## ราคาน้ำมันปรับตัวลงต่ำสุดกว่า 30 เหรียญ

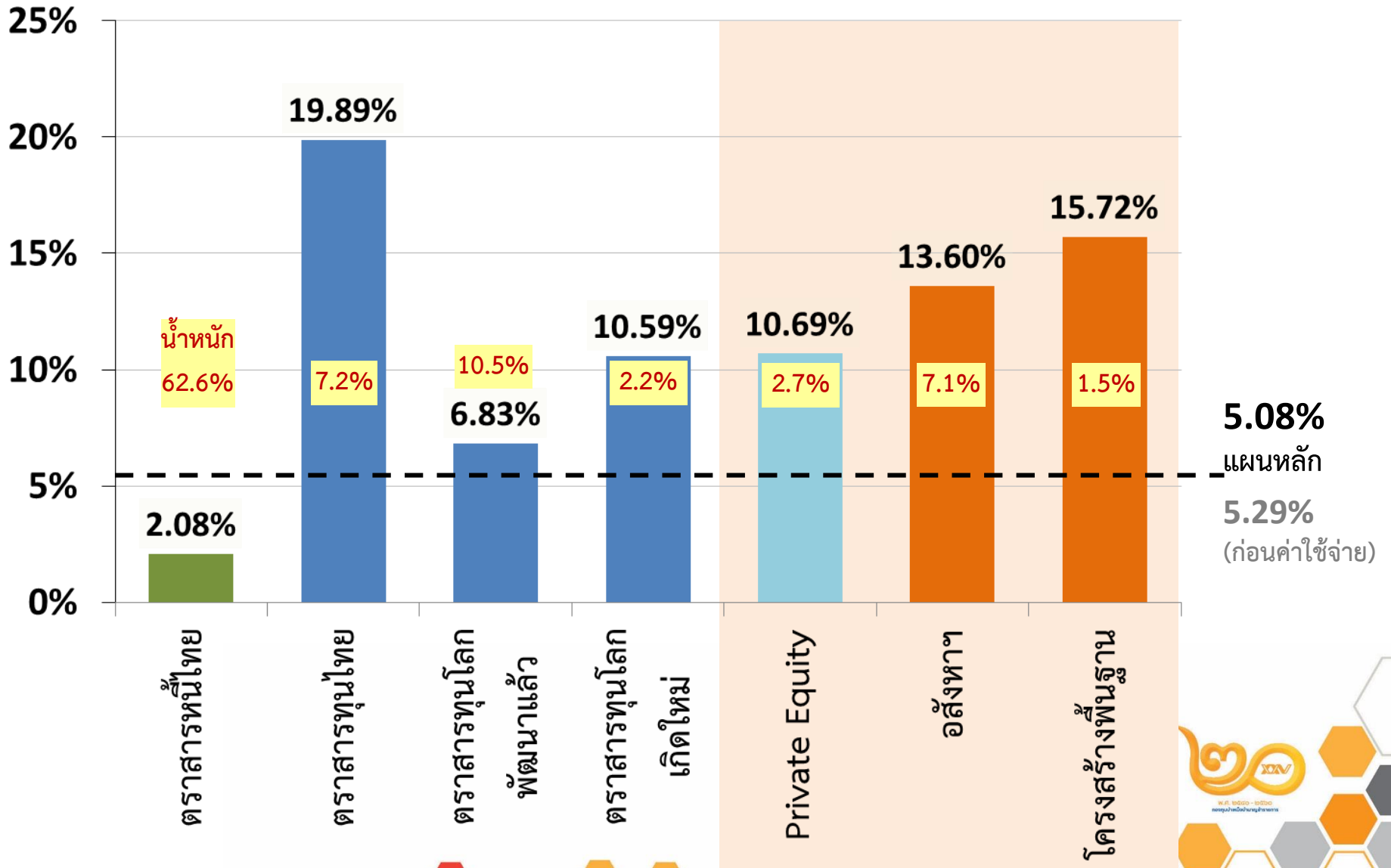


# กลยุทธ์การลงทุนในปี 2559 ที่ผ่านมา

กลุ่มสินทรัพย์	กลยุทธ์การลงทุนในปี 2559
ตราสารทุนไทย	<ul style="list-style-type: none"><li>ลดน้ำหนักการลงทุนหุ้นกลุ่มพลังงาน</li></ul>
ตราสารหนี้ไทย	<ul style="list-style-type: none"><li>ลงทุนในตราสารที่มีอายุไม่ยาวมาก</li><li>เพิ่มน้ำหนักการลงทุนในตราสารหนี้เอกชน แต่เน้นตราสารเครดิตดี</li></ul>
กลุ่มไพรเวทมาร์เก็ต	<ul style="list-style-type: none"><li>ชะลอการลงทุนในประเทศ ขณะที่ขยายการลงทุนในต่างประเทศ</li></ul>



# ผลตอบแทนการลงทุนในปี 2559



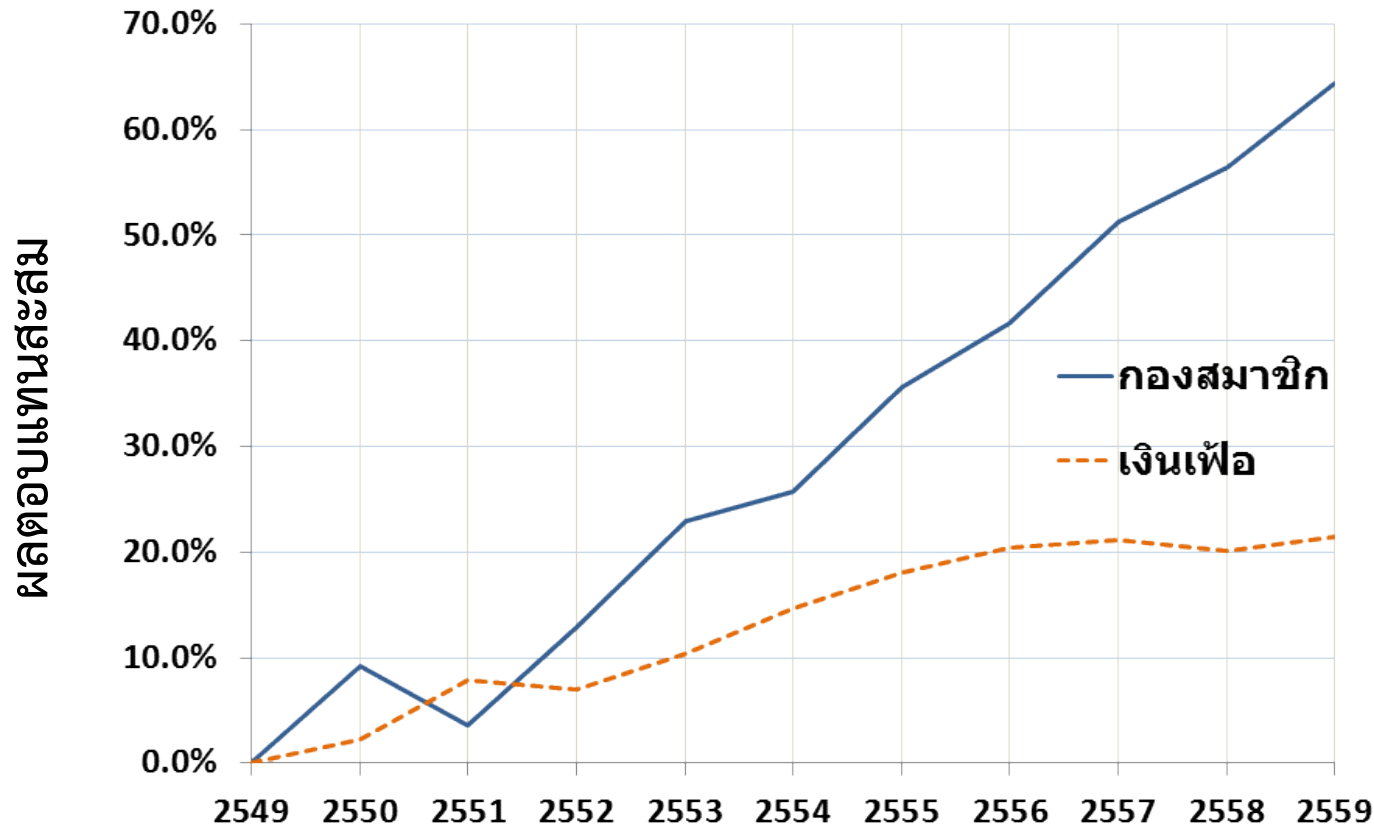
# ผลตอบแทน(ก่อนค่าใช้จ่าย) เปรียบเทียบกับตัวเทียบวัด

รายละเอียดแผนลงทุน	น้ำหนักเทียบกับกองทุน ส่วนสมาชิกทั้งหมด 31 ธ.ค. 59	ผลตอบแทน (ก่อนค่าใช้จ่าย) ปี 2559
<b>แผนหลัก</b>	<b>98.68%</b>	<b>5.29%</b>
แผนสมดุลตามอายุ (EQ65)	0.43%	10.31%
แผนผสมหุ้นทวี (EQ35)	0.68%	6.74%
แผนสมดุลตามอายุ (EQ20)	0.16%	5.44%
แผนตราสารหนี้ (EQ0)	0.02%	1.85%
แผนตลาดเงิน (MM)	0.04%	1.62%



หมายเหตุ: Alpha ถ่วงน้ำหนัก คำนวณโดยใช้ Selection และ Allocation ของสินทรัพย์ดั้งเดิม รวมกับ Selection ของสินทรัพย์ทางเลือกที่ mature แล้ว  
 โดยสำหรับรอบประเมินผลปี 2557-59 ได้รวมกับ Selection เฉลี่ยต่อปีจากสองสินทรัพย์ไทยในปี 2555-59

# ผลตอบแทน(หลังค่าใช้จ่าย) เปรียบเทียบกับเงินเฟ้อ



ผลตอบแทน (ร้อยละต่อปี)	1ปี	3ปี	5ปี	10ปี	ตั้งแต่ตั้งกองทุน
กองทุนส่วนสมาชิก	5.10	5.08	5.51	5.10	6.61
อัตราเงินเฟ้อ	1.13	0.29	1.16	1.96	2.52
ส่วนต่าง	3.97	4.79	4.34	3.14	4.10



# สถานะเศรษฐกิจและการลงทุน ปี 2560

## เศรษฐกิจโลก

สำนักงานฯ คาดว่าเศรษฐกิจโลกจะขยายตัวเพิ่มขึ้นจากปีก่อนหน้าเป็น 3.5%

- เศรษฐกิจสหภาพยุโรปจะยังคงขยายตัวได้อย่างต่อเนื่อง ความเสี่ยงด้านการเมืองลดลง คาดว่าจะขยายตัวได้ประมาณ 1.8%
- เศรษฐกิจตลาดเกิดใหม่จะได้รับผลบวกจากการฟื้นตัวของเศรษฐกิจโลกและความกังวลเรื่องการกีดกันทางการค้าลดลง
- เศรษฐกิจอเมริกาขยายตัวได้ แต่ยังมีความไม่แน่นอนของนโยบายทางการเมืองของประธานาธิบดีทรัมป์ และสามารถขยายตัวได้ 2.1%
- เศรษฐกิจจีนจะชะลอตัวลง แต่เป็นไปตามแผนของรัฐบาล โดยคาดว่าจะขยายตัวได้ 6.6%

## เศรษฐกิจไทย

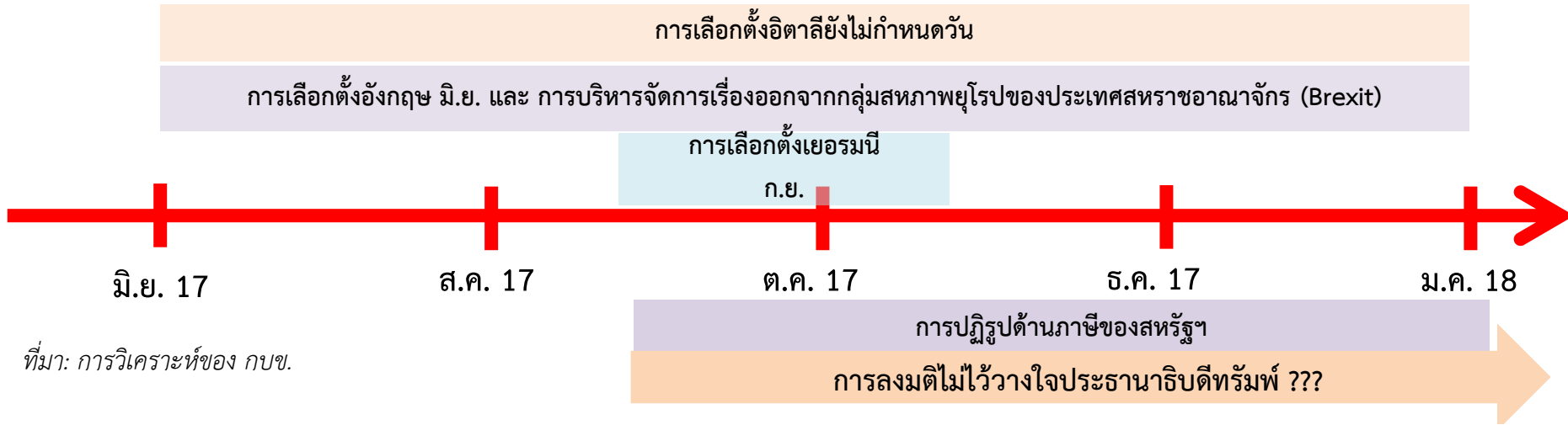
เศรษฐกิจไทยมีแนวโน้มฟื้นตัวสูงกว่าปีก่อน สำนักงานฯ คาดการณ์จะขยายตัวได้ 3.4% จาก

- การบริโภคภาคเอกชนจากรายได้ภาคเกษตรที่เพิ่มขึ้น และหนี้ครัวเรือนขยายตัวลดลง
- การขยายตัวของการส่งออกสินค้า ตามการส่งออกของตลาดเกิดใหม่ในเอเชีย
- การใช้จ่ายของภาครัฐ รวมทั้งโครงการใหม่ๆ ที่ทางภาครัฐส่งเสริม เช่น เขตเศรษฐกิจพิเศษ EEC



# ความเสี่ยงในประเทศพัฒนาแล้วยังคงมีอยู่

## ความไม่แน่นอนต่างๆ ในประเทศพัฒนาแล้ว



### ยุโรป:

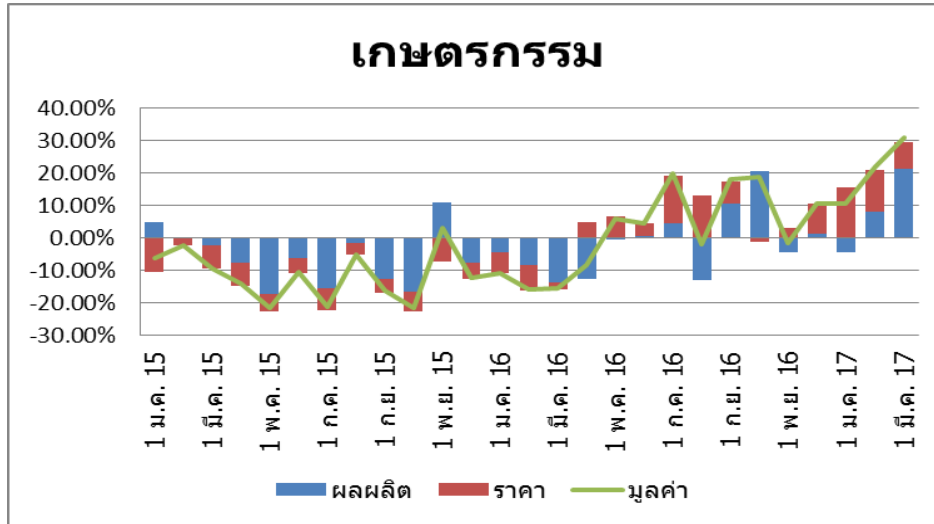
- ยังคงมีความไม่แน่นอนทางการเมือง แต่ความเสี่ยงจากการขอแยกตัวจากกลุ่มสหภาพยุโรปจะลดลง

### สหรัฐอเมริกา:

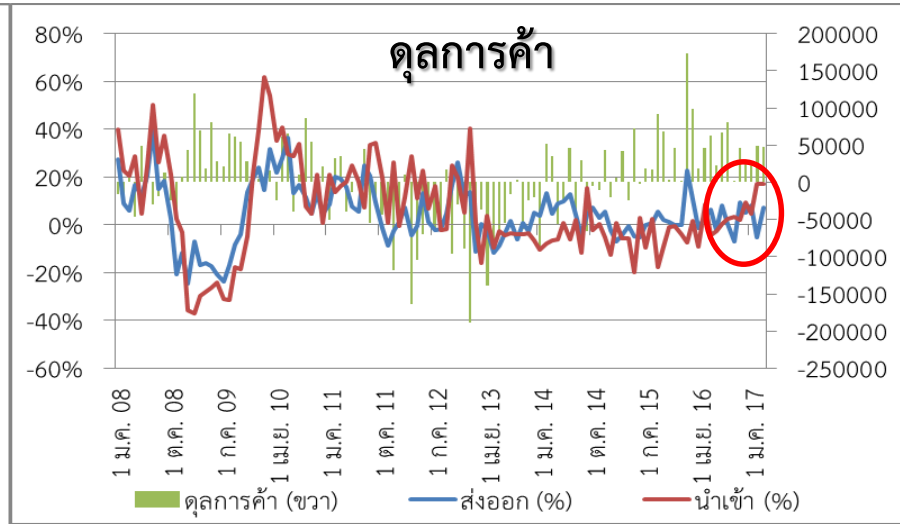
- ความไม่แน่นอนจากนโยบายต่างๆ ของประธานาธิบดีทรัมป์เพิ่มมากขึ้น
- นโยบายที่หาเสียงไว้ อาจทำได้ไม่มากนัก ส่งผลให้เศรษฐกิจอาจขยายตัวได้น้อยกว่าที่คาดการณ์



# เศรษฐกิจไทยขยายตัวเพิ่มขึ้น



ที่มา: สำนักงานเศรษฐกิจการเกษตร



ที่มา: ธนาคารแห่งประเทศไทย

- การบริโภคได้รับผลบวกจากรายได้ภาคเกษตร และหนี้ครัวเรือนที่ขยายตัวลดลง
- ในขณะที่การส่งออกขยายตัวเป็นบวก เป็นแรงขับเคลื่อนที่สำคัญของปีนี้



# ผลงานด้านการลงทุน

- ทบทวนสัดส่วนการลงทุนในสินทรัพย์ต่างๆ ในกองทุนให้สอดคล้องกับโครงสร้างอายุสมาชิกใหม่
- จัดทำนโยบายการลงทุนและกรอบความเสี่ยงในการบริหารอัตราแลกเปลี่ยนให้มีความยืดหยุ่นขึ้น
- ศึกษาแนวทางในการเพิ่มอัตราสะสม/สมทบของสมาชิก
- ปรับปรุงระบบการจัดการความเสี่ยงด้านลงทุนและการประเมินผลการดำเนินงานของกองทุนให้รวดเร็วและมีประสิทธิภาพมากขึ้น
- เสนอแก้ไขกฎหมายเพื่อรองรับการสร้างความปลอดภัยให้กับเงินของสมาชิก
  - แผนสมดุลตามอายุเป็นแผนหลักแผนหนึ่งสำหรับสมาชิกเข้าใหม่
  - เปิดโอกาสให้สมาชิกมีการออมเพิ่ม หรือสามารถนำเงินที่ออมอยู่ไปหาผลประโยชน์ได้ ดังนี้
    - ให้สมาชิกมีสิทธินำส่งเงินสะสมได้มากกว่าร้อยละ 15 (แต่ไม่เกินเงินเดือน)
    - ให้สมาชิกบางประเภทที่เกษียณราชการเกินกว่าอายุ 60 ปี สามารถถอนเงินออกมาได้ก่อนวันเกษียณ
    - ให้สมาชิกที่สิ้นสุดสมาชิกภาพและฝากเงินให้กองทุนบริหารต่อหรือขอยยรับเงิน และมีสิทธิเลือกแผนการลงทุนที่กองทุนจัดให้



# ผลงานด้านสื่อสารสมาชิก

## สื่อสารข้อมูลเกี่ยวกับ กบข. ในทุกช่องทาง

เพื่อให้สมาชิกได้ทราบข้อมูลอย่างรวดเร็ว และเข้าร่วมกิจกรรมที่ กบข. จัดขึ้น

- ยอดสมาชิกใช้บริการผ่าน Contact Center 64,742 คน  
(ประเด็นสอบถาม 3 เรื่องแรก: การขอรับเงินคืน ตรวจสอบยอดเงิน บัตรสมาชิก)
- ยอดใช้บริการผ่าน GPF Web Service 790,107 ครั้ง
- ยอดดาวน์โหลด GPF Mobile Application 62,690 คน (สะสม)
- จัดส่งจดหมายข่าวทางอีเมลไปยังสมาชิก ตามรายชื่อในฐานข้อมูลจำนวน 277,985 ราย (สะสม)

## การสร้างพันธมิตร

- สร้างพันธมิตรวิทยากรใน 72 จังหวัด และมีการจัดอบรมต่อในหน่วยงานครอบคลุมสมาชิก 8,227 คน
- จัดอบรมให้ความรู้ด้านการปฏิบัติงานและความรู้เรื่อง กบข. ให้กับพันธมิตรตัวแทนทั่วประเทศจำนวน 2,069 คน
- ทำงานร่วมกับสำนักงานคลังประจำจังหวัด เพื่อให้ความรู้เรื่องสิทธิประโยชน์ของสมาชิก การดำเนินการของกองทุน และตอบคำถามสมาชิกรายบุคคล ใน 73 จังหวัด ครอบคลุมสมาชิก 17,468 คน

(ข้อมูล ณ 31 ธันวาคม 2560)

# ผลงานด้านสื่อสารสมาชิก (ต่อ)

## โครงการให้ความรู้การวางแผนการเงินและการลงทุน

- จัดอบรมให้กับสมาชิกที่มีพื้นฐานความรู้ด้านการวางแผนทางการเงินใน 22 จังหวัด พร้อมผลิตวีดิทัศน์ให้ความรู้ในเรื่องดังกล่าว และกระตุ้นให้ผู้ผ่านการอบรมไปจัดบรรยายต่อในหน่วยงาน

## จัดสวัสดิการให้กับสมาชิก สวัสดิการเด่นได้แก่

- โครงการบ้าน ธอส. – กบข. อัตราดอกเบี้ยต่ำ ดอกเบี้ย 0 % ในช่วง 8 เดือนแรก วงเงินกู้สูง 110% ของราคาประเมิน
- บริการสินเชื่อรถยนต์เพื่อนำไปซื้อรถใหม่ หรือ รถมือสอง หรือ ใช้สมุดเล่มทะเบียนรถยนต์เป็นหลักทรัพย์ค้ำประกัน อัตราดอกเบี้ยต่ำ ดาวน์ 0 % ผ่อนชำระนานสูงสุด 84 เดือน
- บัตรบางจาก – กบข. เมื่อเติมน้ำมัน สมาชิกจะได้รับคะแนนสะสม เพื่อใช้เป็นส่วนลดแทนเงินสด ในการเติมน้ำมัน ชื่อของในร้านกาแฟอินทนิลหรือมินิบิ๊กซี ในสถานีบริการน้ำมันบางจาก
- โครงการประกันชีวิตเปี่ยมสุข ประกันชีวิตอัตราเบี้ยพิเศษ โดย เมืองไทยประกันชีวิต ไทยประกันชีวิต และเอไอเอ

## โครงการฝึกอบรมอาชีพ

- จัดกิจกรรมใน 22 จังหวัด เพื่อลดรายจ่าย เพิ่มรายได้ ให้แก่สมาชิก 1,923 คน

(ข้อมูล ณ 31 ธันวาคม 2560)



# ผลงานด้านการเผยแพร่ความรู้

## เผยแพร่แลกเปลี่ยนความรู้ ผลงานวิจัย และกิจกรรมสู่สาธารณะ

- จัดสัมมนาเรื่อง “เศรษฐกิจโลกขยับก้าว, เศรษฐกิจไทยขยับไกล: กบข เดินหน้าอย่างไร”
- จัดสัมมนาเรื่อง “ถอดรหัสจัดการเงิน...ให้สบายตอนเกษียณ” ในงาน Money Expo 2016
- จัดเสวนาเรื่อง “International Seminar on Financial Literacy for Youth”
- เข้าร่วมบรรยายทั้งในประเทศและต่างประเทศ
- จัดทำวีดีทัศน์ชุด “GPF & i” เพื่อเผยแพร่ทางสื่อ กบข. จำนวน 20 ตอน
- จัดกิจกรรมเพื่อสังคมภายใต้โครงการ CSR 2016 ปรับปรุงภูมิทัศน์สถานที่ต่างๆเพื่อเป็นสาธารณประโยชน์ใน 6 จังหวัด คือ เชียงราย นครราชสีมา นครศรีธรรมราช ระยอง ปทุมธานี และ นครสวรรค์



# แผนการดำเนินงานของ กบข. ปี 2560

## กิจกรรม 20 ปี กบข.

- จัดสัมมนาเรื่อง “Pension & Investment: Lesson Learnt and Challenges Ahead”
- ประกวดคำคมเกี่ยวกับการบริหารเงินเพื่อวัยเกษียณ ภายใต้ “ปรัชญาเศรษฐกิจพอเพียง”
- จัดทำหนังสือ 20 ปี กบข.
- จัดทำตราสัญลักษณ์ 20 ปี กบข.

## แผนงานปรับปรุงเว็บไซต์ กบข.

- สื่อสารให้สมาชิกใช้โปรแกรมประมาณการต่างๆ ผ่านเว็บไซต์
- ส่งเสริมให้สมาชิกหาข้อมูลและใช้บริการ ออมเพิ่ม เปลี่ยนแผนลงทุน และออมต่อผ่านทางเว็บไซต์

## โครงการ Financial Literacy (พันธมิตรวางแผนทางการเงิน)

- ให้ความรู้แก่สมาชิกในเรื่องการลงทุน (NAV, Return, Asset Allocation, Economic Cycle, AUM)
- ให้ความรู้เรื่องการกำหนดเป้าหมายเพื่อการเกษียณ และการทำให้บรรลุเป้าหมาย
- จัดทำเกมลงทุน
- ประชาสัมพันธ์โปรแกรมคำนวณความเพียงพอเงิน ณ เกษียณ
- จัดการบรรยายความรู้เรื่องการวางแผนการเงินให้กับสมาชิกอย่างต่อเนื่อง





# แผนการดำเนินงานของ กบข. ปี 2560 (ต่อ)

---

## แผนงานอื่นๆ

- ศึกษาและนำ Big Data มาช่วยเพิ่มประสิทธิภาพการสื่อสารสมาชิก
- ศึกษาและเตรียมความพร้อมด้านงานปฏิบัติการเพื่อรองรับการแก้ไขกฎหมาย พ.ร.บ. กบข.



# ขอบคุณ

28 พฤษภาคม 2560



Thank you



พ.ศ. ๒๕๔๐ - ๒๕๖๐  
กองทุนบำเหน็จบำนาญข้าราชการ