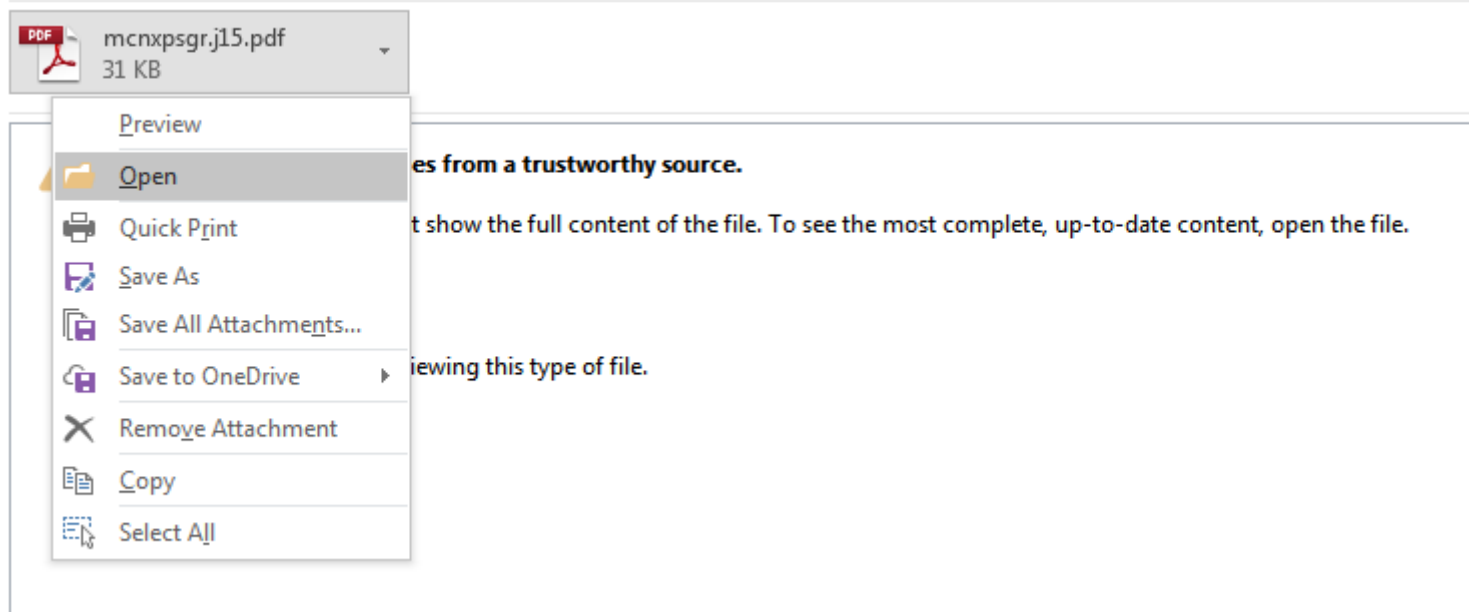


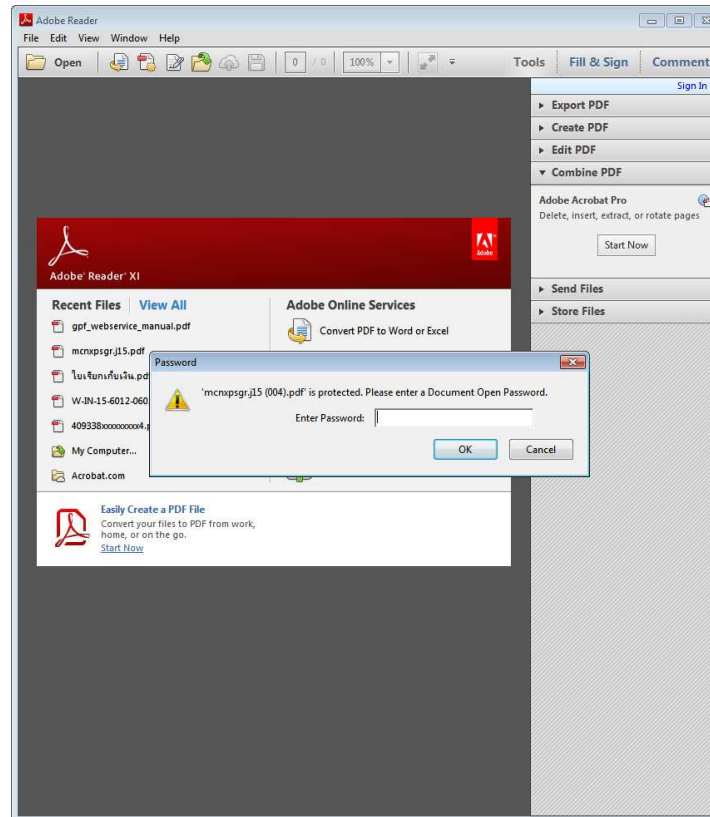


คู่มือการบันทึกไฟล์ใบแจ้งยอดเงินเพื่อยื่นภาษีอากรออนไลน์

เมื่อท่านได้รับไฟล์ใบแจ้งยอดทางอีเมลแล้ว ให้ดับเบิลคลิก หรือ คลิกขวาเพื่อเปิดไฟล์

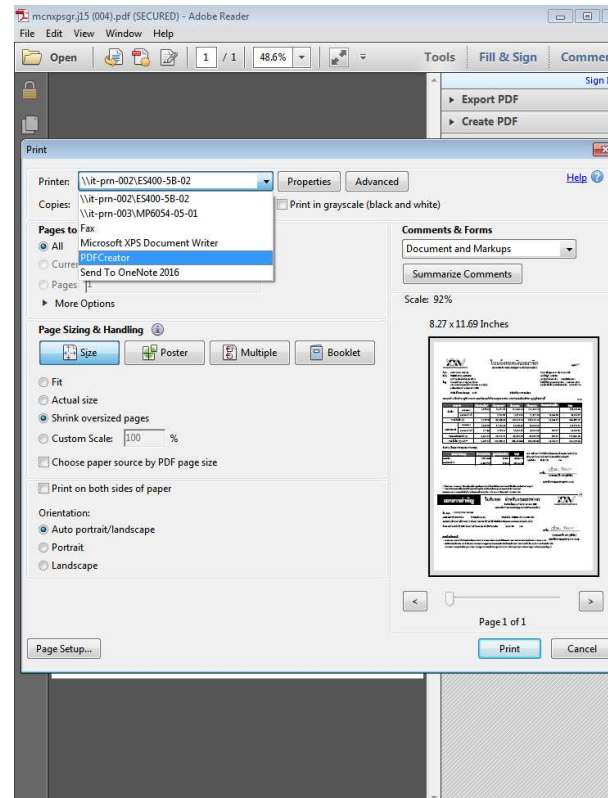
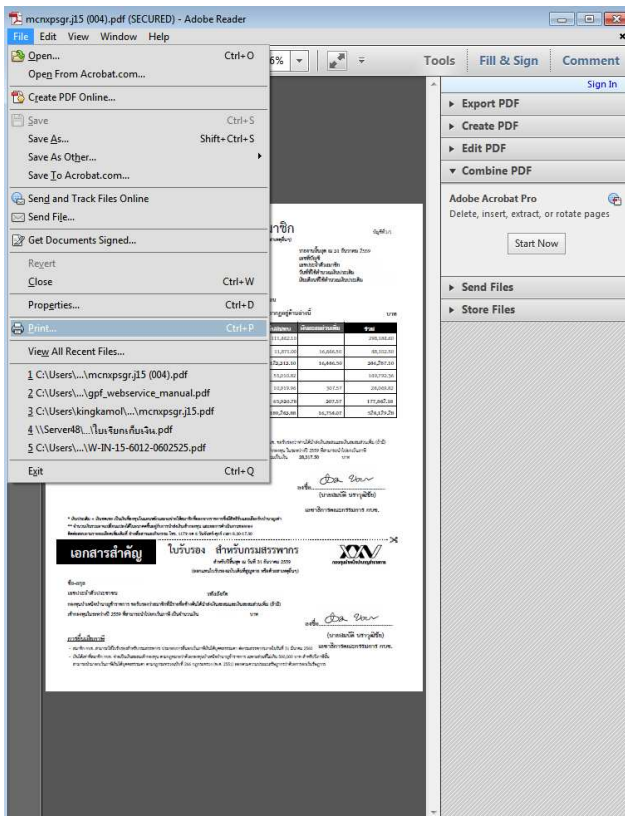


ใส่รหัสผ่านตามรูปแบบที่กำหนด



หากต้องการแนบไฟล์ประกอบการยื่นภาษีอากรทางออนไลน์ ให้ท่านบันทึกไฟล์เป็นรูปภาพ

(.jpg , .png, .jpeg) โดยเลือกพิมพ์(Print) => เปลี่ยนเครื่องพิมพ์เป็น PDF Creator (ตามภาพ)



กดปุ่ม พิมพ์ (Print)

จากนั้นตั้งชื่อไฟล์ แล้วเลือกประเภทไฟล์เป็น JPEG หรือ PNG แล้วกดปุ่ม Save เลือกที่เก็บไฟล์แล้วกด Save อีกครั้ง

